

ดอกไม้ทะเล สีสันของท้องทะเล : ภัยใกล้ตัวของนักดำน้ำ

นาวาโทหญิง พนิดา วาราชนนท์

อาจารย์พยาบาล วิทยาลัยพยาบาลกองทัพเรือ

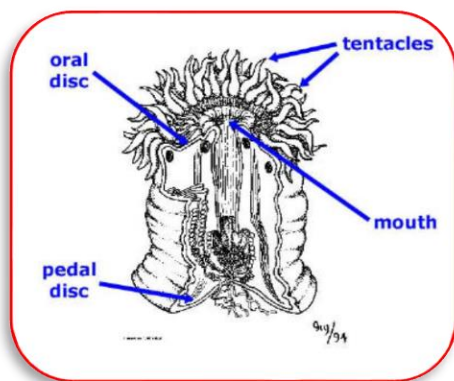
ดอกไม้ทะเล หรือ ซีแอนนิโมนี (Sea Anemone) ไม่ใช่พืชแต่เป็นสัตว์ทะเลที่ไม่มีกระดูกสันหลัง ลำตัวอ่อนนุ่ม อยู่ในกลุ่มเดียวกับ แมงกะพรุน ปะการัง ปะการังอ่อน ทั่วโลกพบมากกว่า 1,000 ชนิด แต่ละชนิดจะมีหนวดที่แตกต่างกันอาศัยอยู่ตามพื้นหินหรือทรายที่มั่นคง มีสีสันสวยงามอยู่ใต้ท้องทะเล โดยมีปลาการ์ตูนอาศัยอยู่ร่วมกัน มีลักษณะความสัมพันธ์แบบเกื้อกูล หากนักดำน้ำพบดอกไม้ทะเลและสัมผัสบริเวณที่มีพิษอาจเกิดอาการผื่นปฏิกิริยาเกิดขึ้นในระบบต่างๆของร่างกาย ดังนั้นจึงควรให้ความสำคัญกับภัยที่อาจเกิดจากความสวยงามของดอกไม้ทะเลที่เป็นสีสันของท้องทะเล



ดอกไม้ทะเล

ลักษณะทั่วไป

ดอกไม้ทะเล เป็นสัตว์ทะเลไม่มีกระดูกสันหลัง มีหลายชนิดและหลายสกุล การจำแนกทางวิทยาศาสตร์จัดอยู่ใน ไฟลัม ไนดาเรีย (Phylum Cnidaria) คลาส แอนโธซัว (Class Anthozoa) และออร์เดอร์ แอคตินิอาเรีย (Order Actiniaria) มีหลายครอบครัว จัดอยู่ในกลุ่มย่อยเดียวกับปะการังแข็ง แต่ดอกไม้ทะเลไม่มีโครงสร้างหินปูนเหมือนปะการังแข็ง จึงทำให้กอดดอกไม้ทะเลดูอ่อนนุ่มไหลพลิวไปตามกระแสน้ำ ดอกไม้ทะเล มีลักษณะเป็นรูปทรงกระบอกยึดติดได้ ด้านหนึ่งเป็นฐานสำหรับยึด ด้านตรงข้ามเป็นช่องปาก มีอวัยวะที่มีลักษณะคล้ายกับหนวดอยู่รอบ ๆ ตามธรรมชาติจะมองเห็นหนวดเหล่านี้พัดโบกไหวตามกระแสน้ำไปมา บริเวณรูเปิดนั้นมีสีสันที่แตกต่างกันเช่น สีแดง สีเขียว สีส้ม เป็นต้น ขนาดของดอกไม้ทะเลแต่ละชนิดมีความแตกต่างกันตั้งแต่ตัวเล็กกว่า 1 เซนติเมตร จนถึงขนาดใหญ่กว่าครึ่งเมตร อาศัยอยู่ภายใต้ท้องทะเลและมหาสมุทร



ส่วนประกอบของดอกไม้ทะเล

ที่มา : <http://www.marinerthai.net/sara/viewsara1192.php>

ถิ่นที่อยู่อาศัย

ดอกไม้ทะเลจะมีถิ่นที่อยู่อาศัยแตกต่างกัน มีทั้งที่อาศัยในน้ำลึกและน้ำตื้น แต่ดอกไม้ทะเลที่อาศัยอยู่ในน้ำตื้นจะมีสาหร่ายกลุ่มซูแซนธาเลอี (zooxanthellae) ที่มีขนาดเล็กอาศัยอยู่ภายในเซลล์ของหนวดและกรวยปาก โดยสาหร่ายเหล่านี้สามารถสังเคราะห์แสงและเป็นแหล่งที่ให้พลังงานกับตัวดอกไม้ทะเล ดังนั้นดอกไม้ทะเลแต่ละตัวจึงต้องพยายามแผ่ลำตัวให้กว้างที่สุดเพื่อให้สาหร่ายสามารถรับแสงได้มากที่สุด

ในธรรมชาติ ดอกไม้ทะเลจะอาศัยอยู่กับปลาการ์ตูน โดยมีความสัมพันธ์เกื้อกูล แบบพึ่งพาอาศัยกัน (symbiosis) โดยปลาการ์ตูนจะล่อเหยื่อให้เข้ามาในหนวดของดอกไม้ทะเลทำให้มันได้อาหาร นอกจากนี้ปลาการ์ตูนทำให้บริเวณผิวดอกไม้ทะเลสะอาดโดยการกินอาหารชิ้นเล็กชิ้นน้อยที่เหลืออยู่จนหมด นอกจากนี้แล้วจากการศึกษาล่าสุดพบว่า ในเวลากลางคืนที่ปริมาณออกซิเจนในน้ำลดน้อยลง ปลาการ์ตูนจะโบกครีปไปมาเพื่อให้เกิดกระแสน้ำไหลผ่านดอกไม้ทะเลเพื่อให้ออกซิเจนอีกด้วยสัตว์ทั้งสองชนิดต่างให้ประโยชน์แก่กัน



ที่มา : กรมทรัพยากรทางทะเลและชายฝั่ง

ครอบครัวของดอกไม้ทะเล

ดอกไม้ทะเลมีหลายครอบครัว แต่ครอบครัวที่เป็นที่อยู่อาศัยของปลาการ์ตูน แบ่งออกเป็น 3 ครอบครัว ได้แก่

1. ครอบครัวแอคตินีอิดี้ (Family Actiniidae) มีลักษณะของปลายหนวดโป่งออกคล้ายลูกโป่ง



ที่มา : <http://www.marinerthai.net/sara/viewsara1192.php>

2. ครอบครัวธาลัสซีแอนธิดี้ (Family Thalassianthidae) ลักษณะของหนวดสั้นคล้ายพรม



ที่มา : <http://www.marinerthai.net/sara/viewsara1192.php>

3. ครอบครัวสติโคแดคทิวลิดี (Family Stichodactylidae) มีหนวดยาว



ที่มา : <http://www.marinerthai.net/sara/viewsara1192.php>

พิษของดอกไม้ทะเล

อาวุธที่สำคัญของดอกไม้ทะเลคือเข็มพิษที่เรียกว่า นิมาโตซิสต์ (nematocyst) ซึ่งจะอยู่ตามบริเวณหนวดใช้สำหรับป้องกันตัวและจับเหยื่อ เมื่อถูกหรือสัมผัสจะมีอาการเจ็บ และปวดในจุดที่สัมผัส พิษของดอกไม้ทะเลมีไว้เพื่อจับสัตว์ทะเลเล็กๆกินเป็นอาหาร เมื่อปลาเล็กๆสัมผัสกับพิษที่ปลายหนวดของดอกไม้ทะเลจะทำให้เป็นอัมพาตแล้วก็ตาย แล้วใช้หนวดจับเข้าปาก จึงไม่มีปลาอื่นกล้าว่ายเข้าใกล้ดอกไม้ทะเล

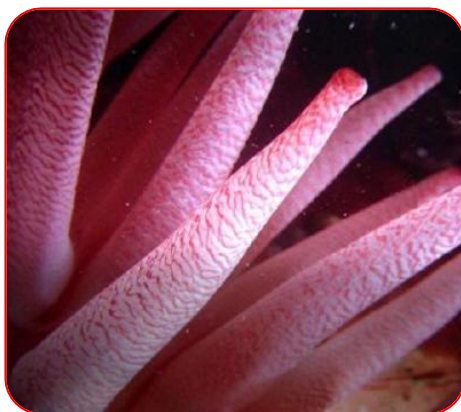
หากคนสัมผัสจะทำให้เกิดผื่นแดงและคันบริเวณที่สัมผัส ถ้าอาการรุนแรงมากจะทำให้เกิดอาการบวมแดง มีน้ำใส คลื่นไส้ อาเจียน ทั้งนี้ขึ้นอยู่กับภูมิคุ้มกันของแต่ละคน



ดอกไม้ทะเลยามหุบ



ดอกไม้ทะเลเมื่อชูหนวด



หนวดของดอกไม้ทะเล

เข็มพิษของดอกไม้ทะเลจะฆ่าสัตว์ที่มันกินเป็นอาหาร แต่ปลาการ์ตูนสามารถอาศัยอยู่ในดอกไม้ทะเลโดยไม่โดนหนวดของดอกไม้ทะเลทำอันตราย แต่ที่จริงแล้วปลาการ์ตูนก็ได้รับพิษเช่นกัน แต่ปลาการ์ตูนรู้จัก

ปรับตัวโดยใช้วิธีว่ายเข้าไปสัมผัสกับดอกไม้ทะเลที่ละน้อยๆแล้วถอยออกมา ทำอยู่เรื่อยๆจนกระทั่งร่างกายสร้างเมือกขึ้นมาปกคลุมตัว ซึ่งเมือกที่ปกคลุมปลาการ์ตูนนั้นจะป้องกันเข็มพิษที่อยู่บริเวณหนวดของดอกไม้ทะเลที่ปลาการ์ตูนอาศัยอยู่ จึงทำให้เข็มพิษของดอกไม้ทะเลไม่เป็นอันตรายกับปลาการ์ตูน



การปฐมพยาบาลเบื้องต้น

หากโดนเข็มพิษของดอกไม้ทะเล ให้ใช้น้ำส้มสายชูล้างแผล และพยายามล้างเอาเมือก และชิ้นส่วนของหนวดดอกไม้ทะเลออกให้หมด ถ้ามีอาการทรุดลงให้นำส่งแพทย์โดยด่วน

การป้องกัน

การป้องกันที่ดีที่สุด คือ หลีกเลี่ยงการสัมผัสดอกไม้ทะเล จะทำให้นักดำน้ำปลอดภัยจากการโดนเข็มพิษของดอกไม้ทะเล

ท้องทะเลไทยนับว่าเป็นแหล่งที่อยู่อาศัยของสัตว์ทะเลหลากหลายชนิด คนได้นำสัตว์ทะเลเหล่านี้มาบริโภคเป็นอาหารกันเป็นเวลาช้านาน แต่ก็มีสัตว์ทะเลหลายชนิดที่ไม่สามารถนำมาบริโภคได้เนื่องจากมีพิษและบางชนิดที่ไม่มีพิษต่อการบริโภค แต่จะเป็นอันตรายหากไปสัมผัส หรือไปอยู่ในบริเวณที่มีสัตว์ทะเลเหล่านั้นซุกซม ดอกไม้ทะเลเป็นหนึ่งในสัตว์ทะเลที่มีสีสันสวยงาม และที่สำคัญยังเป็นบ้านของเหล่าปลาการ์ตูนอีกด้วย เรียกได้ว่าเห็นดอกไม้ทะเลที่ไหนเห็นปลาการ์ตูนที่นั่นเลยก็ได้ โดยดอกไม้ทะเลจะมีอันตรายหากไปสัมผัส เทคนิคหลีกเลี่ยงทำได้ง่ายมาก เพียงแค่อย่าไปจับ หรือกอดดอกไม้ทะเล ดังนั้นจงปล่อยให้ดอกไม้ทะเลอยู่ในโลกของธรรมชาติของท้องทะเลอย่างสวยงาม และเป็นสีสันของท้องทะเลต่อไปตราบนานเท่านาน

เอกสารอ้างอิง

กรมทรัพยากรทางทะเลและชายฝั่ง ปลาการ์ตูน และ ดอกไม้ทะเล [อินเทอร์เน็ต]. [เข้าถึงเมื่อ 2 กุมภาพันธ์ 2563]. แหล่งที่มา <https://www.dmcr.go.th/detailAll/24088/nws/141>.

กรมทรัพยากรทางทะเลและชายฝั่ง สัตว์ทะเลมีพิษ. [อินเทอร์เน็ต]. [เข้าถึงเมื่อ 2 กุมภาพันธ์ 2563]. แหล่งที่มา <https://www.dmcr.go.th/miniprojects/114/31198>.

รัตติกร รัตนเจริญ เทคโนโลยีใต้ทะเล ผ่าตัด-ขยายพันธุ์ "ดอกไม้ทะเล" [อินเทอร์เน็ต]. [เข้าถึงเมื่อ 2 กุมภาพันธ์ 2563]. แหล่งที่มา <http://www.marinerthai.net/sara/viewsara1192.php>.

เทียนได้นำ นานาสาระกับสัตว์ทะเลตอนปลาการ์ตูนกับดอกไม้ทะเล โครงการอนุรักษ์พันธุ์กรรมพีชอันเนื่องมาจากพระราชดำริฯ สวนจิตรดดา [อินเทอร์เน็ต]. [เข้าถึงเมื่อ 2 กุมภาพันธ์ 2563]. แหล่งที่มา http://www.rspg.or.th/rspg_club/newslet03-4-1.htm.

อดิสรณ์ มนต์วิเศษ. สัตว์ทะเลที่มีพิษ และเป็นอันตราย. [อินเทอร์เน็ต]. [เข้าถึงเมื่อ 30 มกราคม 2563]. แหล่งที่มา :http://webdb.dmsc.moph.go.th/ifc_toxic/a_tx_1_001c.asp?info_id=83.