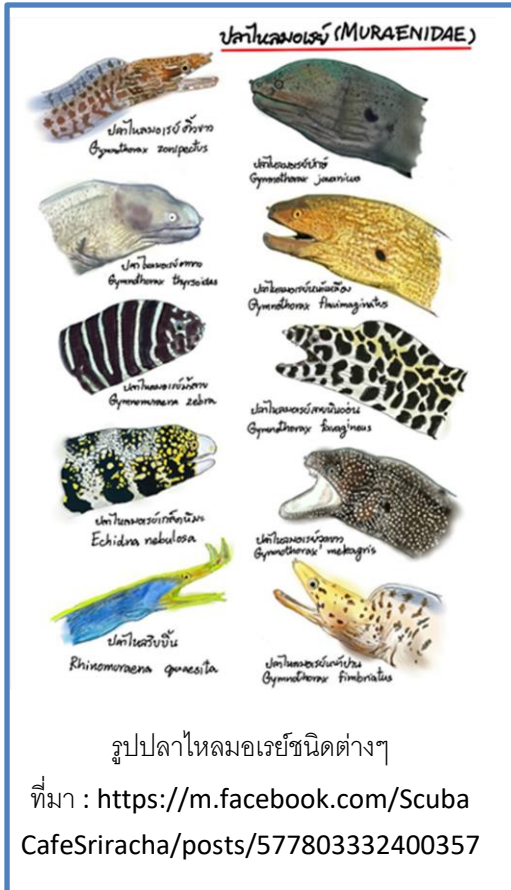


ปลาไหลมอเรย์ สัตว์แปลกใต้ท้องทะเลลึก

นาวาโทหญิง ลินีซุ ศิริวงศ์

อาจารย์พยาบาล วิทยาลัยพยาบาลกองทัพเรือ



ปลาไหลมอเรย์ หรือ ปลาหลดหิน (Moray eel, Moray) เป็นวงศ์ของปลากระดูกแข็งวงศ์หนึ่ง ใช้ชื่อวิทยาศาสตร์ว่า Muraenidae อยู่ในอันดับปลาไหล (Anguilliformes) โดยปกติแล้วปลาไหลมอเรย์จะอาศัยอยู่ตามโพรงหินหรือซอกปะการังในแนวปะการัง โดยยื่นแต่เฉพาะส่วนหัวโผล่ออกมาราว 1/4 ของความยาวลำตัว พร้อมกับอ้าปากสายหัว เพื่อป้องกันถิ่นที่อยู่อาศัยและหาเหยื่อ จะออกมาว่ายน้ำช่วงเวลากลางคืนที่หาอาหาร ปลาไหลมอเรย์มีทั้งหมดราว 70 ชนิด พบในทะเลเขตร้อนและอบอุ่นทั่วโลก ส่วนใหญ่มีสีส้มและลวดลายสวยงามแตกต่างกันออกไปตามแต่ละชนิดหรือสกุล แบ่งออกเป็น 2 วงศ์ย่อย ในบางชนิดที่มีขนาดเล็ก จะไม่มีความยาวไม่เกิน 2 ฟุตและอาศัยอยู่ในแหล่งน้ำกร่อยหรือน้ำจืดได้ นิยมเลี้ยงเป็นปลาสวยงาม ขณะที่ชนิดที่มีขนาดใหญ่ที่สุด คือ ปลาไหลมอเรย์ยักษ์ (Gymnothorax javanicus) ยาวได้ถึง 3 เมตร น้ำหนัก 36 กิโลกรัม

ลักษณะทั่วไป

ปลาไหลมอเรย์ มีรูปร่างเรียวยาวเหมือนปลาไหลทั่วไป ครีบออกลดรูปหายไปเนื่องจากต้องโผล่เข้าออกจากช่องหรือโพรงตลอดเวลา ครีบหลังเชื่อมต่อกับครีบกันและครีบหาง โดยมีจุดเด่นร่วมกันคือ มีส่วนปากที่แหลม ไม่มีเกล็ดแต่มีหนังขนาดใหญ่และเมือกลื่นแทน เหงือกของปลาไหลมอเรย์ยังลดรูป เป็นเพียงรูเล็ก ๆ อยู่ข้างครีบอกที่ลดรูปเหมือนกัน เลยต้องอ้าปากช่วยหายใจเกือบตลอดเวลา คล้ายกับการที่อ้าปากขู่ นอกจากนี้แล้วภายในกรามยังมีกรามขนาดเล็กซ้อนกันอยู่ข้างใน ซึ่งปกติจะอยู่ในช่วงคอดอย แต่จะออกมาซ้อนกับกรามใหญ่เมื่อเวลาอ้าปาก ใช้สำหรับจับและขบกัดกินอาหารไม่ให้หลุด ปลาไหลมอเรย์เป็นปลาที่กินเนื้อเป็นอาหาร ออกหากินในเวลากลางคืน โดยการล่าเหยื่อด้วยการใช้ประสาทสัมผัสทางกลิ่น ที่เป็นแห่งเล็ก ๆ ยื่นอยู่ตรงปลายปาก 2 แห่ง คล้ายจมูก ซึ่งอวัยวะส่วนนี้มีความไวต่อกลิ่นมาก โดยเฉพาะกลิ่นความเค็มต่าง ๆ เช่น กลิ่นเลือดหรือกลิ่นของสัตว์ที่บาดเจ็บมีบาดแผล อาหารได้แก่ ปลาทั่วไป รวมถึงสัตว์ที่มีกระดองแข็งเช่น กุ้ง, กั้ง, ปู และหมีก



รูปปลาไหลมอเรย์ยักษ์ (*Gymnothorax javanicus*)

ที่มา : <https://phuketaquarium.org/knowledge/moray-eel/>

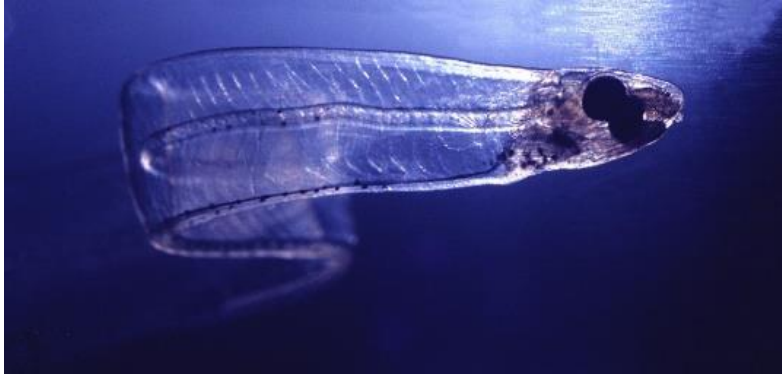


รูปปลาไหลมอเรย์ที่เกาะเต่า

ที่มา : <https://youtu.be/wpGx4UT1hlc>

วงจรชีวิต

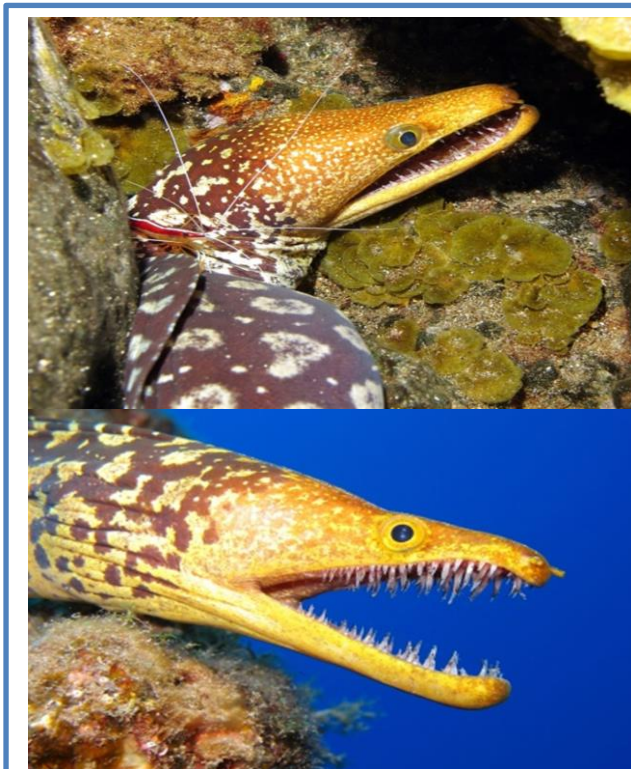
เป็นปลาที่สามารถเปลี่ยนเพศได้ โดยจะเป็นตัวผู้ในช่วงแรกและเปลี่ยนเป็นตัวเมียในช่วงหลัง การผสมพันธุ์ตัวผู้จะรัดตัวเมียโดยมักจะมีตัวผู้สองตัวผสมพันธุ์กับตัวเมียตัวเดียวในระยะเวลาเดียวกัน โดยทั้งสองเพศจะปล่อยไข่และสเปิร์ม ออกมาผสมกัน หลังจากการปฏิสนธิลูกปลาจะมีรูปร่างพิเศษเรียกว่า leptocephalus larvae ซึ่งมีลักษณะใส คล้ายใบไม้ แต่ใสว่ายล่องลอยไปตามกระแสน้ำประมาณ 8 เดือน ก่อนลงสู่พื้น กลายเป็นปลาไหลมอเรย์แบบที่เราเห็นโดยใช้เวลาประมาณ 3 ปี มีอายุยืนตั้งแต่ 6-36 ปี ขึ้นอยู่กับชนิดและสิ่งแวดล้อม



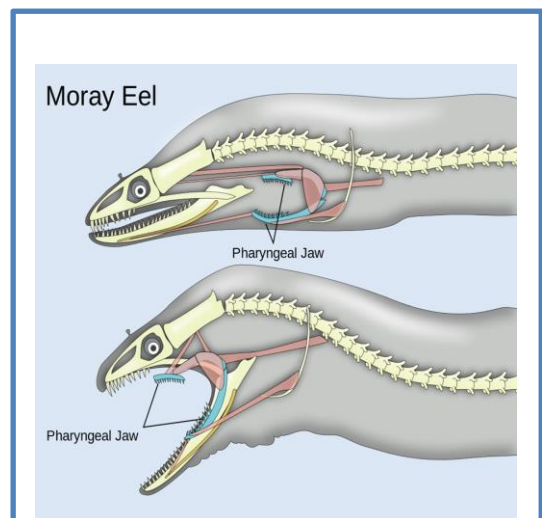
รูปตัวอ่อนปลาไหลมอเรย์ที่เรียกว่า leptocephalus larvae
ที่มา : <https://phuketaquarium.org/knowledge/moray-eel/>

อันตรายจากปลาไหลมอเรย์

ปลาไหลมอเรย์มีกรามที่แข็งแรงและฟันที่แหลมคม แม้จะมีหน้าตาน่ากลัว แต่ไม่ใช่ปลาที่ดุร้าย กลับกัน ปลาไหลมอเรย์เป็นปลาที่รักสงบ แต่จะจู่โจมใส่ผู้ที่บุกรุก โดยหลายครั้งที่นักประดาน้ำ ไปแผลอรรบกววนโดยไม่ได้ตั้งใจ ก็อาจถูกกัดเป็นแผลเหวอะหวะถึงขั้นนิ้วขาดได้ เพราะฟันที่แหลมคมและการกัดที่ไม่ปล่อย และอีกช่วงที่ปลาไหลมอเรย์จะดุร้าย คือ ในฤดูผสมพันธุ์



รูป ปลาไหลมอเรย์
ที่มา: <https://highlight.kapook.com/view/212863>



รูปกรามซ้อนกัน 2 ชั้นของปลาไหลมอเรย์
ที่มา [https:// th.wikipedia.org/wiki/วงศ์ปลาไหลมอเรย์#/media/ไฟล์:Pharyngeal_jaws_of_moray_eels.svg](https://th.wikipedia.org/wiki/วงศ์ปลาไหลมอเรย์#/media/ไฟล์:Pharyngeal_jaws_of_moray_eels.svg)



ความน่ากลัวของปลาไหลมอเรย์

ที่มา: <https://highlight.kapook.com/view/212863>



ปลาไหลมอเรย์ตาขาวจะใช้กรามใหญ่จับเหยื่อในขณะที่กรามขนาดเล็กใช้จับและขบกัดกินอาหารไม่ให้หลุด

ที่มา: <https://www.blackturtledive.com/th/koh-tao-marine-life/white-eyed-moray-eel/>

การปฐมพยาบาล

ถ้าพบปลาไหลอย่าเข้าใกล้ อย่าล้วงมือเข้าไปในโพรงหิน หรือซอกเรือจม อย่าเล่นกับปลาไหลที่ไม่คุ้นเคย เมื่อถูกกัดจะเกิดบาดแผลลึกจากเขี้ยวของปลา ทำให้เลือดออกมาก และอาจหมดสติได้ การปฐมพยาบาลเมื่อถูกปลาไหลมอเรย์กัด ให้ปฏิบัติดังนี้

- ✚ รีบนำผู้ป่วยขึ้นจากน้ำ
- ✚ ล้างแผลด้วยน้ำสะอาดให้ทั่ว เพราะแผลที่ถูกกัดมักมีขนาดเล็ก
- ✚ ทำการห้ามเลือดบริเวณแผล
- ✚ รีบนำส่งแพทย์โดยด่วน

เอกสารอ้างอิง

<https://th.wikipedia.org/wiki/วงศ์ปลาไหลมอเรย์>

<http://news.scubafish.com/latest-news/giant-moray-eels-gymnothorax-javanicus/>

<https://hilight.kapook.com2view/212863>

<https://phuketaquarium.org/knowledge/moray-eel/>

http://webdb.dmsc.moph.go.th/ifc_toxic/a_tx_1_001c.asp?info_id=83

<https://www.khaolakexplorer.com/marine-life-guide/moray-eels/>

<https://www.blackturtledive.com/th/koh-tao-marine-life/white-eyed-moray-eel/>

<https://youtu.be/wpGx4UT1hlc>